

Curso: Profissional de Técnico de Produção Agrária/Processamento e Controlo de Qualidade Alimentar	Ano: ____. <sup>o</sup>	Ciclo de Formação: 2013/2016 Ano Lectivo: 2013/2014
Disciplina: Tecnologias de informação e Comunicação	Módulo nº 1 (Folha de Cálculo)	
Classificação: _____ Docente: _____	Data: ____/____/____/	
Discente: _____	N.º _____	

1. **Aceda** ao Excel e **crie** a tabela visualizada na imagem. **Grave** o ficheiro com o nome **Notas**.

	A	B	C	D	E	F	G
1	Aluno	1º Teste	2º Teste	3º Teste	Média Final	Melhor Nota	Pior Nota
2	Benedita	8,0	16,0	14,0			
3	Francisco	14,0	11,0	12,0			
4	António	7,0	8,0	11,0			
5	Miguel	11,0	7,0	5,0			
6	Marta	18,0	16,0	18,0			
7	Leonor	19,0	5,0	20,0			
8	André	11,0	10,0	20,0			
9	Mariana	15,0	7,0	12,0			
10							

2. **Complete** os valores em falta (**Média Final**, **Nota Final** (arredondada), **Melhor Nota** e **Pior Nota** (deverão ficar com uma casa decimal)) com as fórmulas e funções apropriadas. **Guarde** o ficheiro.

3. **Ordene** os alunos alfabeticamente.

4. **Filtre** os dados de forma a obter os alunos cuja **Média Final** seja inferior a **12,5** valores.

5. **Filtre** os dados de modo a obter os alunos cujo nome comece com as letras **F** ou **A**.

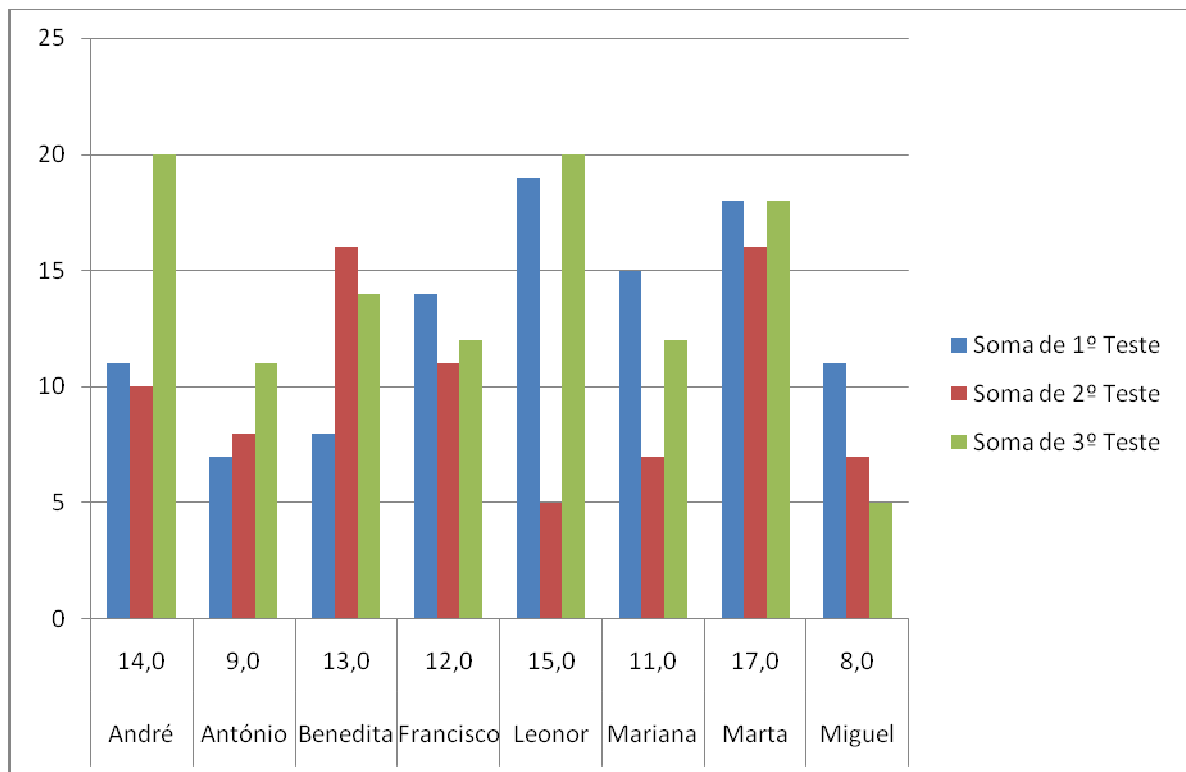
6. **Filtre** os dados de modo a obter os alunos cuja **Nota Final** seja negativa.

7. **Grave** o ficheiro com o nome **NotasFiltradas**.

8. **Abra** o ficheiro com o nome **Notas**.

9. **Insira** uma tabela dinâmica com os dados dos alunos.

10. **Selecione**, na tabela dinâmica, os campos de relatório que permitam criar o seguinte gráfico (de colunas) dinâmico:



11. **Grave** o ficheiro com o nome **NotasTabelasDinâmicas**

*Bom Trabalho*

O Professor:  
*Nuno Mendes*