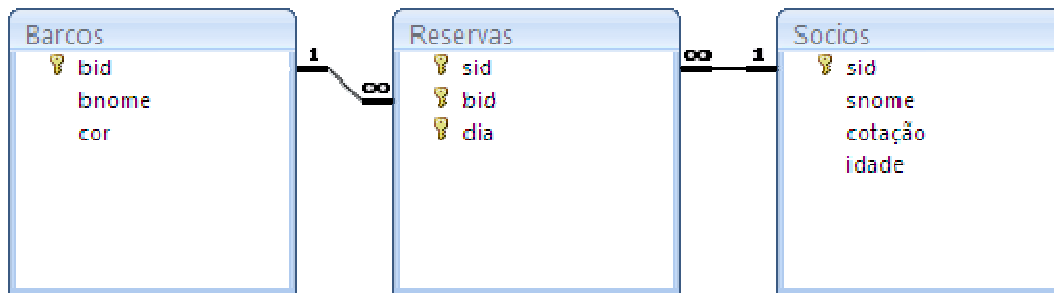


Ficha prática nº 4

Curso Profissional Técnico de Produção Agrária/Processamento e Controlo de Qualidade Alimentar	Ano: 1º	Ano Lectivo: 2013/2014
Disciplina: Tecnologias de Informação e Comunicação	Bases de dados	

Observe atentamente a seguinte imagem.



1. **Crie** uma nova base de dados com o nome **Barcos** e as tabelas e as relações visíveis na imagem acima.
2. **Atribua** à propriedade *Legenda* dos campos da tabela *Barcos* os seguintes valores:
 - **bid**: Código
 - **bonme**: Nome
 - **cor**: Cor
3. **Atribua** à propriedade *Legenda* dos campos da tabela *Socios* os seguintes valores:
 - **sid**: Código
 - **snome**: Nome
 - **cotação**: Cotação
 - **idade**: Idade
4. **Atribua** à propriedade *Legenda* dos campos da tabela *Reservas* os seguintes valores:
 - **sid**: Sócio
 - **bid**: Código do barco
 - **dia**: Dia

5. **Altere** o campo *dia*, da tabela *Reservas*, de modo a ficar formatado com *Data Abreviada*.
6. **Acrescente** ao campo *dia*, da tabela *Reservas*, a máscara de introdução apropriada à sua formatação.
7. **Introduza** na propriedade *Valor predefinido* do campo *dia* da tabela *Reservas* a função apropriada para mostrar a data actual.
8. **Altere** o controlo de pesquisa do campo *sid*, da tabela *Reservas*, de modo a mostrar uma caixa de combinação no lugar duma caixa de texto.

Nota: os dados da lista deverão ser obtidos a partir da tabela *Socios*.

9. **Construa** as consultas que permitam obter:
 - a. O nome e a cor de cada barco;
 - b. Quantas vezes cada barco foi reservado;
 - c. A quantidade de reservas por dia;
 - d. A quantidade de sócios por idade;
 - e. Os sócios cujo nome comece por A ou por Z.
10. **Crie** os formulários para a visualização e edição de dados das três tabelas. **Escolha** para esquema do formulário da tabela *Reservas* a opção *Folha de dados*.
11. **Introduza** o formulário *Reservas* como subformulário no formulário *Barcos*.
12. **Remova** *Selectores de registos*, *Botões de navegação* e *Botão de fechar* em todos os formulários.
13. **Acrescente** nos formulários *Barcos* e *Sócios* os seguintes botões:



14. **Crie, usando** a *Estrutura de Formulário*, o *Formulário Principal*, composto por um controlo separador com duas páginas com os nomes *Consultas* e *Formulários*, respectivamente. **Coloque** na página *Consultas* os botões necessários à execução das consultas construídas na alínea 9. **Coloque** na página *Formulários* os botões necessários à abertura dos formulários *Barcos* e *Sócios*.