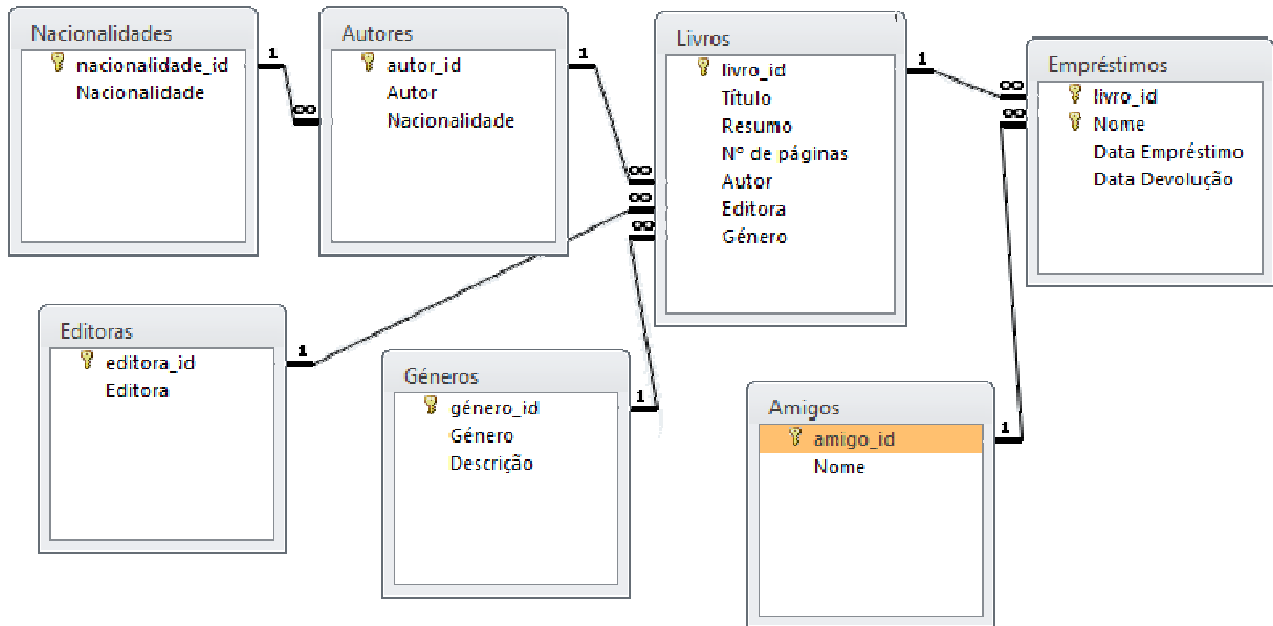


Ficha prática nº 5

Curso Profissional de Técnico de Produção Agrária/Processamento e Controlo de Qualidade Alimentar	Ano: 1º	Ano Lectivo: 2013/2014
Disciplina: Tecnologias de Informação e Comunicação	Bases de dados	

Observe atentamente a seguinte imagem.



1. **Crie** uma nova base de dados com o nome **Livros** e as tabelas e as relações visíveis na imagem acima.
2. **Atribua** à propriedade *Legenda* dos seguintes campos os valores indicados:
 - **nacionalidade_id**: Código da nacionalidade
 - **autor_id**: Código do Autor
 - **editora_id**: Código da editora
 - **livro_id**: Código do livro
 - **amigo_id**: Código do amigo
 - **género_id**: Código do género
3. **Altere** os campos *Data Empréstimo* e *Data Devolução* da tabela *Empréstimos* de modo a ficarem formatados com *Data Abreviada*.

4. **Acrescente** aos campos *Data Empréstimo* e *Data Devolução* da tabela *Empréstimos* a máscara de introdução apropriada à sua formatação.
5. **Introduza** na propriedade *Valor predefinido* dos campos *Data Empréstimo* e *Data Devolução* da tabela *Empréstimos* a função apropriada para mostrarem a data actual.
6. **Altere** o controlo de pesquisa do campo *Nacionalidade*, da tabela *Autores*, de modo a mostrar uma caixa de combinação no lugar duma caixa de texto.
7. **Altere** o controlo de pesquisa do campo *Autor*, da tabela *Livros*, de modo a mostrar uma caixa de combinação no lugar duma caixa de texto.
8. **Altere** o controlo de pesquisa do campo *Editora*, da tabela *Livros*, de modo a mostrar uma caixa de combinação no lugar duma caixa de texto.
9. **Altere** o controlo de pesquisa do campo *Género*, da tabela *Livros*, de modo a mostrar uma caixa de combinação no lugar duma caixa de texto.
10. **Altere** o controlo de pesquisa do campo *Nome*, da tabela *Empréstimos*, de modo a mostrar uma caixa de combinação no lugar duma caixa de texto.
11. **Crie** os formulários para a visualização e edição de dados das tabelas. **Escolha** para esquema do formulário da tabela *Empréstimos* a opção *Folha de dados*.
12. **Introduza** o formulário *Empréstimos* como subformulário no formulário *Livros*.
13. **Guarde** uma cópia da base de dados com o nome *Livros Navegação*.
14. **Crie, usando** os *Formulários de Navegação*, um formulário (escolha *Separadores Horizontais*) que integre todos os formulários criados anteriormente.
15. **Crie** uma macro que abra o formulário anterior durante o arranque da base de dados *Livros Navegação*.