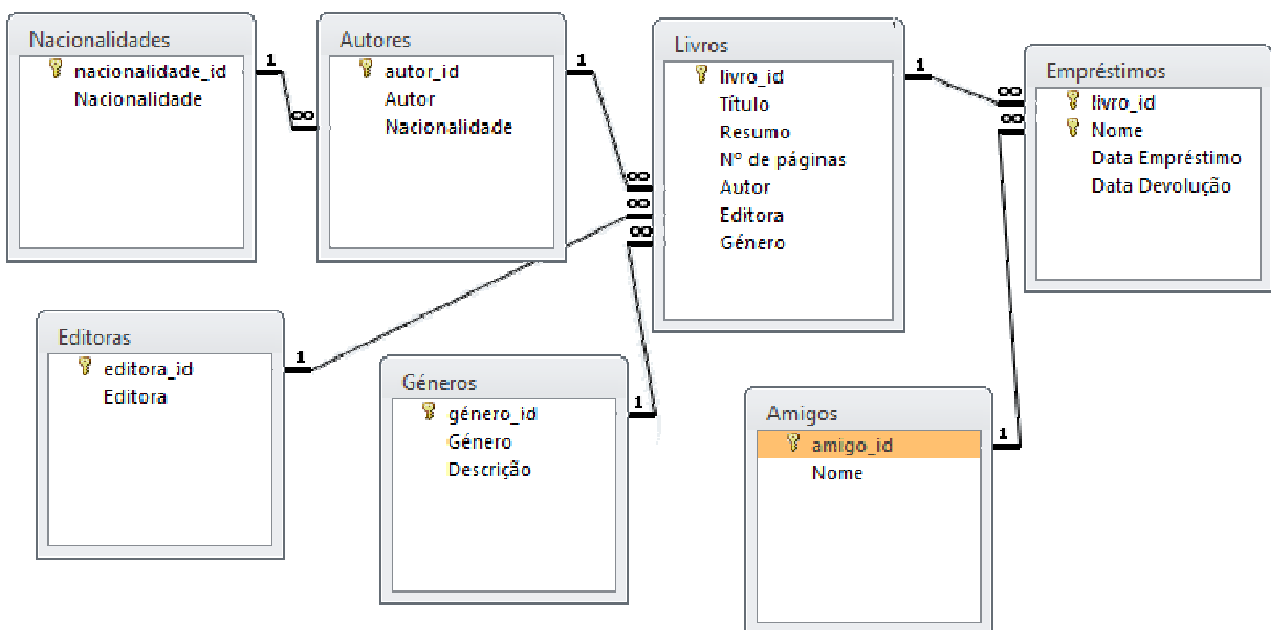


**Ficha prática nº 6**

<b>Curso Profissional de Técnico de Produção Agrária/Processamento e Controlo de Qualidade Alimentar</b>	<b>Ano: 1º</b>	<b>Ano Lectivo: 2013/2014</b>
<b>Disciplina: Tecnologias de Informação e Comunicação</b>	<b>Bases de dados</b>	

Observe atentamente a seguinte imagem que representa a estrutura de dados (tabelas e relações) da base de dados *Livros* criada em aulas anteriores.



**Imagem 1 – Estrutura da base de dados *Livros***

1. **Inicie** o *Microsoft Access* e **abra** a base de dados *Livros*.
2. **Remova** *Selectores de registos*, *Botões de navegação* e *Botão de fechar* em todos os formulários.
3. **Acrescente** nos formulários *Nacionalidades*, *Autores*, *Livros*, *Editoras*, *Géneros* e *Amigos* os seguintes botões:



4. **Construa** as consultas que permitam obter:
- O nome e a nacionalidade dos autores portugueses e espanhóis;
  - O total de autores;
  - O total de autores por nacionalidade;
  - O total de livros;
  - O título, o resumo e o nº de páginas dos livros cujo título contenha a palavra *vento*;
  - O título, o resumo, nº de páginas, o nome do autor, o nome da editora e o género dos livros cujo nº de páginas se situe entre 200 e 400;
  - O total de livro por Editora;
  - O género e a descrição dos géneros cujo código seja igual a qualquer um dos seguintes:  
1;5;6;9;
  - O título e total de empréstimos de cada livro;
  - O título, resumo e nome do amigo dos livros devolvidos a #24-8-2013#.
5. **Construa** os relatórios que permitam listar:
- Os autores e a respectiva nacionalidade;
  - Os autores e a respectiva nacionalidade agrupados por nacionalidade;
  - O título, o nº de páginas, o nome do autor e a sua nacionalidade, o nome da editora e o género de cada livro;
  - O título, o nº de páginas, o nome do autor e a sua nacionalidade, o nome da editora e o género de cada livro, vistos por autor;
  - O título, o nº de páginas, o nome do autor e a sua nacionalidade, o nome da editora e o género de cada livro, vistos por género;
6. **Crie** uma macro para a pré-visualização de cada um dos relatórios criados na alínea anterior.
7. **Crie, usando** a *Estrutura de Formulário*, o *Formulário Principal*, composto por um controlo separador com três páginas com os nomes *Consultas*, *Formulários* e *Relatórios*, respectivamente. **Coloque** na página *Consultas* os botões necessários à execução das consultas construídas na **alínea 4**. **Coloque** na página *Formulários* os botões necessários à abertura dos formulários *Amigos*, *Autores*, *Editoras*, *Géneros*, *Livros* e *Nacionalidades*. **Coloque** na página *Relatórios* os botões necessários à pré-visualização dos relatórios criados na **alínea 5** (tente adicionar este botões sem usar o assistente, associando as macros criadas na alínea anterior a cada botão).