

Curso: Profissional de Técnico de Turismo	Ano: ____. ^o	Ciclo de Formação: 2013/2016 Ano Lectivo: 2013/2014
Disciplina: Tecnologias de informação e Comunicação	Módulo nº 2 (Bases de dados)	
Classificação: _____ Docente: _____	Data: ____/____/____/	
Discente: _____	N.º _____	

Observe atentamente a seguinte imagem que representa a estrutura de dados para a gestão de requisição de salas.

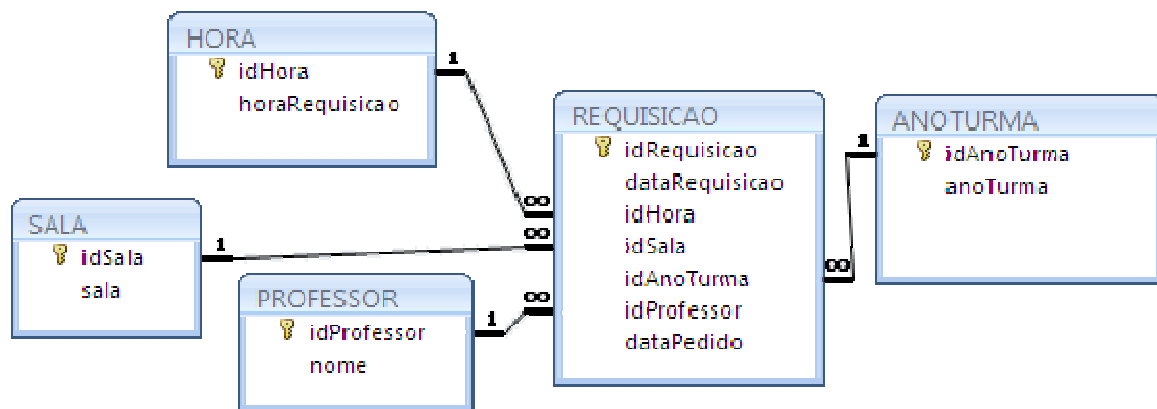


Imagem 1 - Requisições

- Crie** uma nova base de dados com o nome **Requisições** e as tabelas e as relações visíveis na imagem acima.
- Atribua** à propriedade **Legenda** dos campos da tabela *HORA* os seguintes valores:
 - idHora**: Código da Hora
 - horaRequisicao**: Hora
- Atribua** à propriedade **Legenda** dos campos da tabela *SALA* os seguintes valores:
 - idSala**: Código da Sala
 - sala**: Sala

4. **Atribua** à propriedade **Legenda** dos campos da tabela *PROFESSOR* os seguintes valores:

- **idProfessor**: Código do Professor
- **nome**: Nome

5. **Atribua** à propriedade **Legenda** dos campos da tabela *ANOTURMA* os seguintes valores:

- **idAnoTurma**: Código do Ano e da Turma
- **anoTurma**: Ano e Turma

6. **Atribua** à propriedade **Legenda** dos campos da tabela *REQUISICAO* os seguintes valores:

- **idRequisicao**: Código da Requisição
- **dataRequisicao**: Data de Requisição
- **idHora**: Hora
- **idSala**: Sala
- **idAnoTurma**: Ano e Turma
- **idProfessor**: Professor
- **dataPedido**: Data do pedido

7. **Altere** o campo **hora**, da tabela *HORA*, de modo a ficar formatado com *Hora Abreviada*.

8. **Acrescente** ao campo **hora**, da tabela *HORA*, a máscara de introdução apropriada à sua formatação.

9. **Altere** os campos **dataRequisicao** e **dataPedido**, da tabela *REQUISICAO*, de modo a ficarem formatados com *Data Abreviada*.

10. **Acrescente** aos campos **dataRequisicao** e **dataPedido**, da tabela *REQUISICAO*, a máscara de introdução apropriada à sua formatação.

11. **Introduza** na propriedade *Valor predefinido* do campo **dataPedido** da tabela *Requisicao* a função apropriada para mostrar a data actual.

12. **Altere** o controlo de pesquisa do campo **idHora**, da tabela *REQUISICAO*, de modo a mostrar uma caixa de combinação no lugar duma caixa de texto, cujos dados serão obtidos da tabela *HORA*.
13. **Altere** o controlo de pesquisa do campo **idSala**, da tabela *REQUISICAO*, de modo a mostrar uma caixa de combinação no lugar duma caixa de texto, cujos dados serão obtidos da tabela *SALA*.
14. **Altere** o controlo de pesquisa do campo **idAnoTurma**, da tabela *REQUISICAO*, de modo a mostrar uma caixa de combinação no lugar duma caixa de texto, cujos dados serão obtidos da tabela *ANOTURMA*.
15. **Altere** o controlo de pesquisa do campo **idProfessor**, da tabela *REQUISICAO*, de modo a mostrar uma caixa de combinação no lugar duma caixa de texto, cujos dados serão obtidos da tabela *PROFESSOR*.

16. **Preencha** as tabelas *HORA*, *ANOTURMA* e *SALA* com os dados visíveis abaixo:

HORA	
idHora	horaRequisicao
11	9:00
12	10:15
13	11:20
14	12:25
15	14:35
16	15:45

ANOTURMA	
idAnoTurma	anoTurma
11	1º TT
12	1º TPA/TPCQA
13	2º TM/TA
14	14
15	3º TAP
16	3º TAG

SALA	
idSala	sala
11	1.9 Oficina de Informática
12	Sala de Estudo
13	1.3 Oficina de Multimédia

17. **Crie** os formulários para a visualização e edição de dados nas tabelas.
18. **Guarde** uma cópia da base de dados com o nome *Requisições Navegação*.
19. **Crie, usando** os *Formulários de Navegação*, um formulário (escolha *Separadores Horizontais*) que integre todos os formulários criados anteriormente.

Bom Trabalho

O Professor:
Nuno Mendes